

Il sistema Unique Steel Cover EVO montato su una macchina utensile.

**INNOVAZIONE AL SERVIZIO DELLA**

# **SICUREZZA**

IL NOTO PRODUTTORE BOLOGNESE P.E.I. PRESENTA DUE NUOVI PRODOTTI: UNIQUE STEEL COVER EVO, SOFFIETTO CON LAMELLE IN ACCIAIO INOX, E IL NUOVO RASCHIAOLIO PR5.

DI ALBERTO MARELLI

Con sede a Calderara di Reno (BO), il Gruppo P.E.I. è una delle più importanti aziende europee nel settore dei meccanismi di protezione per macchine utensili. Durante la scorsa edizione di EMO Hannover, l'azienda bolognese ha presentato il nuovo soffietto con lamelle in acciaio inox Unique Steel Cover EVO.

Come si intuisce dal nome questo "EVO" rappresenta l'evoluzione del precedente sistema Unique. L'innovazione (brevettata) è rappresentata dalla separazione delle funzioni di traino e protezione dai trucioli. Contrariamente alla prima versione, dove la lamella era anche coinvolta nel traino in apertura e chiusura, la nuova versione EVO

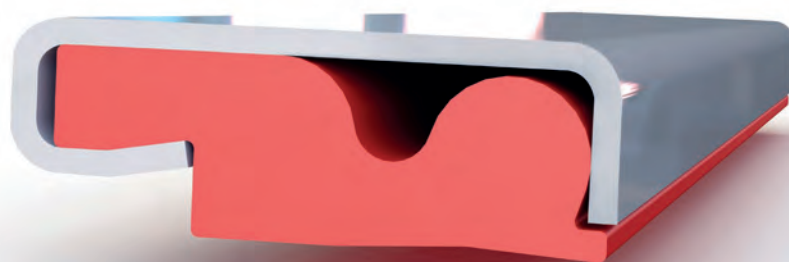
utilizza piccoli moduli di soffietto, che rendono il prodotto molto leggero rispetto a un soffietto tradizionale. In questo modo la lamella si alleggerisce di peso ed è dedicata esclusivamente alla protezione dai trucioli. La notevole riduzione di peso porta notevoli vantaggi, ad esempio rende le fasi



TEMPO DI LETTURA:  
**minuti**



Le soluzioni di lamelle senza mantice come Unique Steel Cover EVO sono indicate per centri di lavoro e per protezioni a scudo.



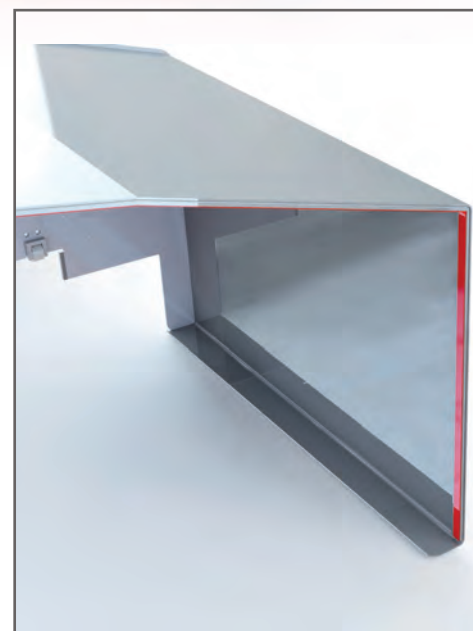
Vista frontale del nuovo raschiaolio PR5.

di montaggio e manutenzione più facili e veloci. La leggerezza di questa protezione consente inoltre un'importante riduzione delle inerzie rispetto a un soffietto tradizionale con mantice e lamelle, consentendo maggiori accelerazioni e velocità di traslazione, non aggravando il dispendio energetico dell'asse coinvolto in macchina. Le soluzioni di lamelle senza mantice come Unique Steel Cover EVO sono particolarmente indicate per centri di lavoro e per protezioni a scudo. Sono soluzioni molto apprezzate soprattutto da primari costruttori di macchine utensili tedeschi. Unique Steel Cover EVO ha inoltre un'anima green: è costruito con materiali riciclabili al 90%, senza l'utilizzo di colle e solventi e, grazie alla sua leggerezza, consente un notevole risparmio energetico durante la movimentazione.

### ADATTO PER TELESCOPICHE DI GRANDI DIMENSIONI

L'altra novità a marchio P.E.I. è rappresentata dal nuovo raschiaolio PR5, particolarmente indicato per coperture telescopiche di grandi dimensioni

(larghezza  $\geq 1.500$  mm). Il profilo di protezione e fissaggio della guarnizione è in acciaio inox: non ossida anche se non lubrificato e resiste a lavorazioni refrigerate con acqua pura. L'intero profilo del raschiatore si trova all'interno della lamiera del cassone, non sporge, migliorando quindi la protezione del raschiatore ai trucioli e l'estetica della protezione telescopica. Con il nuovo raschiatore è possibile ridurre lo sfalsamento tra un elemento telescopico e il successivo, in quanto a pacco chiuso il raschiatore appoggia sempre sulla lamiera dell'elemento sottostante, ne consegue, a parità di corsa, un minore pacco chiuso, o un minor numero di elementi telescopici rispetto a quando si utilizzano raschiatori tradizionali. Il nuovo raschiaolio PR5 è dotato di labbro raschiante flessibile per aderire alle lamiere in modo ottimale, così da migliorare la repulsione ai trucioli e ai liquidi refrigeranti. Il corpo è poco comprimibile per poter mantenere i giochi corretti tra i cassoni, nonostante il forte carico impresso dal peso dai cassoni di



Il raschiaolio PR5 montato su un elemento telescopico.

grandi dimensioni. Infine, allineamenti precisi tra gli elementi mantengono la precarica del raschiatore al valore previsto nonché ottima raschiabilità lungo tutta la corsa del telescopico.