

AL SERVIZIO DELLA

SICUREZZA



IL GRUPPO PEI È UNA DELLE PIÙ IMPORTANTI AZIENDE NEL SETTORE DELLE PROTEZIONI DINAMICHE PER MACCHINE UTENSILI, COLLABORANDO DIRETTAMENTE CON I PIÙ PRESTIGIOSI COSTRUTTORI PER GARANTIRE LORO LA MIGLIORE SOLUZIONE POSSIBILE. TRA I NUMEROSI SERVIZI ALLA CLIENTELA, LA REVISIONE E LA RIPARAZIONE DI COPERTURE TELESCOPICHE E RULLI AVVOLGIBILI.

DI ALBERTO MARELLI

Fondata nel 1980 grazie alla passione e alle capacità imprenditoriali di Giorgio Tabellini e dei soci fondatori, P.E.I. srl (Protezioni Elaborazioni Industriali) è ai vertici in Europa nella produzione di sistemi di protezione per macchine utensili. "L'azienda è nata su un'intuizione causata da un mio incidente sul lavoro, che mi ha portato a cogliere l'importanza della sicurezza sul luogo di lavoro, e quindi allo sviluppo del mercato delle protezioni per macchine utensili", spiega Giorgio Tabellini, Presidente di PEI "In quel periodo iniziammo da zero,



CORNER ROLL-UP
di PEI è rullo
avvolgibile che
protegge più lati,
sia in senso verticale
che in orizzontale.



Giorgio Tabellini, Presidente di PEI.

in quanto in Italia questa materia era quasi sconosciuta. Nel corso degli anni siamo cresciuti e oggi siamo la più importante azienda europea in questo settore". PEI è presente anche in business diversificati, ma sinergici con diverse unità operative: PEI Mobility, la business unit che opera in campo automotive; PEI VM per lo sviluppo e produzione di sistemi vibro-acustici per la diagnostica e misurazione su motori elettrici, riduttori, trasmissioni e pompe; Zanini, specializzata nella carpenteria metallica di precisione dedicata ai settori ferroviario, marino e packaging; Nuova Metal che si occupa di lavorazioni industriali e produzione di manufatti dedicati ai settori medicale e alimentare certificati.

COMPETENZE ALTAMENTE SPECIALIZZATE E SINERGICHE

Con il quartiere generale a Calderara di Reno, nel Bolognese, ovvero il cuore pulsante del distretto emiliano della meccanica, il mondo PEI si compone quindi di tante solide realtà con competenze altamente specializzate e sinergiche. Una costante

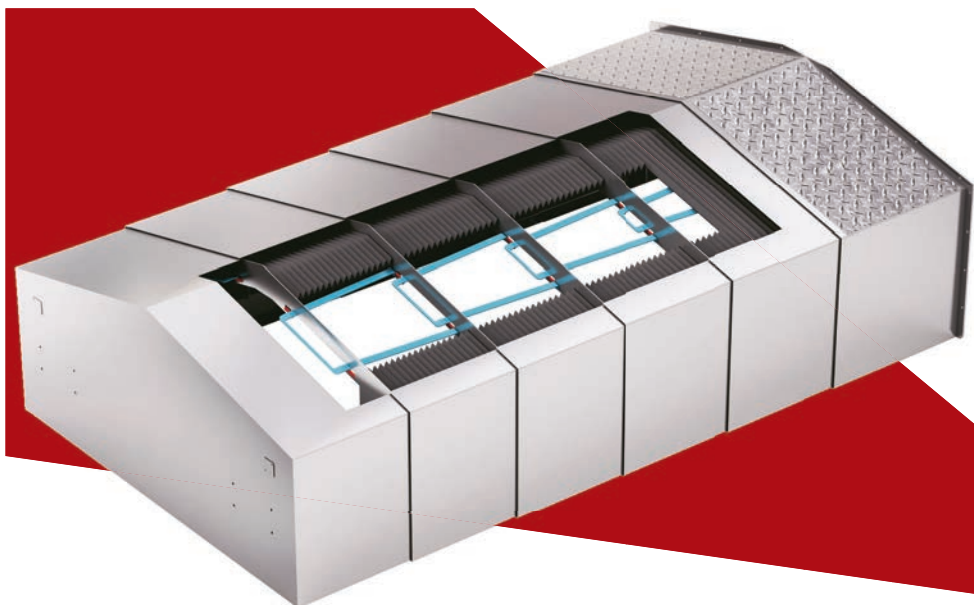
implementazione dell'offerta, sostenuta inoltre da significativi investimenti in ricerca e sviluppo. Così facendo, la società è cresciuta negli ultimi anni, riscontrando un forte sviluppo, specialmente all'estero, da cui proviene circa il 50% del fatturato, soprattutto da Paesi come Germania, Svizzera, Spagna e Repubblica Ceca. "All'interno del nostro settore siamo l'azienda più innovativa in Europa", afferma Tabellini. "Il nostro obiettivo infatti è di presentare sul mercato almeno un prodotto nuovo all'anno. Tendenzialmente dedichiamo circa il 4% del fatturato alla ricerca e sviluppo, aspetto che ci ha permesso anche di ottenere circa 70 brevetti internazionali". Per avere un contatto diretto con il mercato e monitorarne le esigenze specifiche, un team di addetti commerciali di formazione tecnica collabora costantemente con l'ufficio tecnico dei costruttori di macchine utensili. "Forniamo al mercato un vero e proprio servizio di consulenza per suggerire il prodotto più corretto in base alle caratteristiche della macchina", sottolinea il Presidente.

SETTE SITI PRODUTTIVI

Con circa 450 dipendenti e una copertura di vendita che tocca 20 paesi, PEI conta quindi un presidio commerciale e produttivo in ogni mercato industrialmente rilevante, posizionandosi come una realtà legata al territorio con una rete di assistenza dislocata e vicina ai propri clienti.

L'azienda opera su sette siti produttivi: cinque stabilimenti in Italia e uno in Serbia (dal 2011) e in Brasile (dal 2013): in questi ultimi si realizzano soffietti per autobus che vengono distribuiti (unitamente all'articolazione) in tutto il mondo con il brand PEI Mobility.

L'esperienza maturata in oltre quarant'anni di presenza sul mercato consente al Gruppo di contare sulla fusione fra competenze commerciali e manageriali e know-how tecnico produttivo. "Abbiamo la caratteristica di costruire nei vari stabilimenti con un infragruppo molto accentuato, che porta a una riduzione importante dei costi,



DUAL BARRIER - 2EVO: protezione completa costituita da sezioni di soffietto termosaldato e da una copertura telescopica.

Il quartiere generale PEI è a Calderara di Reno, nel Bolognese.



tant'è vero che PEI è un'azienda particolarmente competitiva", spiega Tabellini.

TECNICI PROGETTISTI CON ELEVATA ESPERIENZA

La sicurezza sul luogo di lavoro è ciò con cui dirigenti e dipendenti del Gruppo PEI si confrontano ogni giorno. "Operiamo in un settore in cui le macchine utensili si evolvono con rapidità e anche i sistemi di protezione devono seguire questa tendenza", afferma Tabellini. "La nostra azienda cerca di anticipare questa evoluzione tecnica con continue

innovazioni". Nel corso degli anni si è vista una trasformazione nel settore delle macchine utensili. "In passato, il costruttore di macchine utensili produceva tutti i componenti internamente, per cui la conoscenza restava all'interno dell'azienda", continua il fondatore di PEI. "Per questioni legate alla globalizzazione e alla riduzione dei costi, si è vista la delocalizzazione di tutta una serie di produzione legata alla componentistica. Tutto ciò ha però provocato una perdita di conoscenza all'interno del costruttore di macchine utensili, che si è trasferita al produttore

dei componenti. Attualmente il produttore di componentistica non è più un semplice fornitore, ma è diventato un co-produttore e un co-progettista, diventando nel frattempo il vero detentore della conoscenza". PEI dispone infatti di tecnici progettisti con elevata esperienza, in grado di rispondere efficacemente alle richieste della clientela. "Forniamo alla committenza un'assistenza completa", sostiene Tabellini. "Abbiamo una vasta rete di tecnici/commerciali e tecnici/progettisti che ci permette di assicurare ai nostri clienti una sicurezza sia nella qualità sia nei tempi di consegna".



Autobus con soffietto di PEI Mobility.

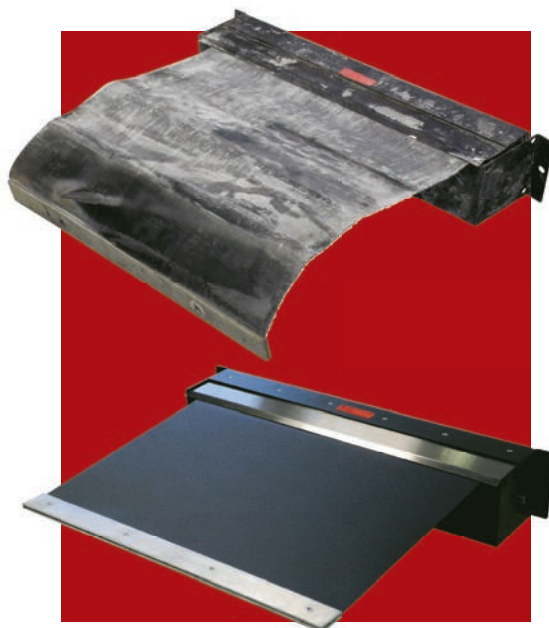
Per le protezioni telescopiche

- riparazione o sostituzione dei cassoni metallici danneggiati
- sostituzione dei pattini e dei rullini di scorrimento usurati
- sostituzione dei raschiaolio in ottone o in poliuretano, se usurati
- pulitura e satinatura delle superfici

Per le protezioni avvolgibili

- revisione di tutte le protezioni avvolgibili e tapparelle con o senza cassonetto
- sostituzione del tappeto, della tapparella o del nastro danneggiati
- sostituzione del meccanismo di avvolgimento, dei raschiaolio o dei componenti usurati
- pulitura di tutte le superfici

I servizi di revisione e riparazione di coperture telescopiche e rulli avvolgibili offerti da PEI.



Rullo revisionato.

REVISIONI E RICAMBI

Tra i servizi più interessanti proposti da PEI c'è sicuramente la fornitura di ricambi nonché l'attività di revisione e riparazione di coperture telescopiche e rulli

avvolgibili. "Siamo l'unica azienda europea in grado di disegnare, produrre e commercializzare ricambi per qualsiasi tipo di protezione per macchina utensile", spiega Tabellini. "La nostra gamma completa di prodotti ci consente quindi di intervenire nella sostituzione di parti danneggiate su ogni tipo di macchina utensile, limitando al minimo i disagi produttivi e gli onerosi fermi macchina del cliente. Il nostro personale specializzato è disponibile a recarsi presso il cliente per effettuare rilievi costruttivi, oltre a fornire

una consulenza tecnica approfondita e a consigliare eventuali personalizzazioni. Nel caso in cui le protezioni non possano essere revisionate, possiamo costruirle nuove rilevando le misure del campione. La qualità del ripristino di un centro di lavoro è fondamentale per evitare ancor più gravi disagi futuri e PEI fornisce ricambi e revisioni delle protezioni adottando la stessa esperienza tecnologica e gli stessi indici qualitativi che riserva ai prodotti OEM", conclude Tabellini.